

EMILE RASSAM

► MOSU

Product | Male Bermuda
Produit | Bermuda Homme




Category | Lifestyle wear - Service Wear
Catégorie | Lifestyle wear - Vêtements de Service

Color | White
Couleur | Blanc

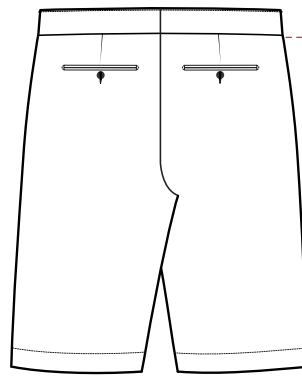
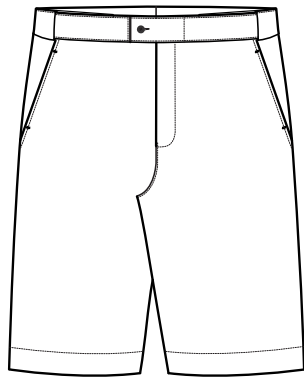
Item Code | BTM - 005 IAF
Ref. Article |

Fabric | Twill/Lycra 37/63 Poly/Cott. Weight
Tissu | Sergé/Lycra 37/63 Poly/Cot. 195 G/M²
Poids

Sizes/Tailles:

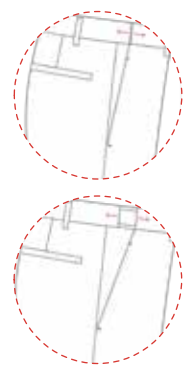
	14.5"	15.5"	16.0"	16.5"	17.5"	18.0"
	37cm	39cm	41cm	42cm	44cm	46cm
	XS	S	M	L	XL	2XL





28cm | 11.0"

50cm | 19.7in



Curtain Waistband
Ceinture Extensible

Info

Curtain waistband shorts for extra waist allowance and comfort of fit. Italian side pockets and double back welted pockets.

Fit and Product Details

- Curtain waistband with button and zipper fly
- Back welted pockets
- Length 50cm | 19.7", from underneath the waistband

Fabric and Care

Twill Lycra T400
37/63 Polyester/Cotton
Weight: 195 G/M²
Mechanical stretch



40°C coloured wash.
Machine wash with white colour garments.
Water Temperature up to 40°C.



Do not bleach.
Use only bleach free detergents.



Mild drying processes.
Tumble dry at low cycle with caution.



Iron at moderate temperature.
Iron at maximum sole plate temperature of 160 °C.
A steam iron is recommended. Avoid heavy pressure.

Information

Bermuda homme taille extensible, avec 2 poches latérales et 2 poches au dos filet. Très confortable, léger et agréable à porter en plein air.

Ajustement et Détails du Produit

- Taille extensible
- Longueur de 50cm | 19.7" , sans compter la ceinture
- Ouverture jambes de 28.5cm | 11.2"

Tissu et Soins

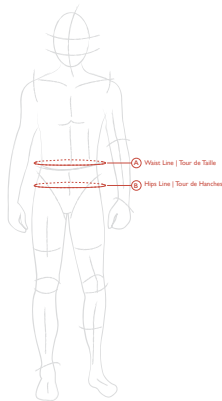
Sergé Lycra T400
37/63 Polyester/Cotton
Poids: 195 G/M²
Stretch mécanique

40°C lavage couleurs.
Lavage à la machine avec des habits blancs.
Température de l'eau à 40°C.

Ne pas blanchir.
Utiliser des détergents sans chlore.

Séchage doux.
Séchage en tambour avec prudence. Choisir un procédé doux avec une action thermique réduite (température (60°), durée).

Repassage à température modérée.
Repasser à max 160° C (température maximale de la semelle).
Un fer à vapeur est recommandé. Évitez les fortes pressions.



► Dimensions

Sizing Taille	XS	S	M	L	XL	2XL
A Waist Line Tour de Taille	30.7"	32.2"	35.4"	37.0"	40.1"	41.7"
	78.0cm	82.0cm	90.0cm	94.0cm	102.0cm	106.0cm
B Hips Line Tour de Hanches	36.9"	38.5"	41.7"	43.3"	46.6"	48.3"
	93.9cm	98.0cm	106.1cm	110.2cm	118.4cm	122.6cm
C Bermuda Length Longueur Bermuda	18.9"	19.1"	19.5"	19.7"	20.1"	20.3"
	48.1cm	48.6cm	49.6cm	50.2cm	51.2cm	51.8cm



Tips

On how to take measurements of your Male Colleagues.
Visit this link:
<https://youtu.be/tJSR6wMyNQ8?si=G6KWMuBnJOGxrluf>



Consignes

Pour une prise de mesure de vos collaborateurs.
Consulter ce lien:
https://youtu.be/3lwhctOfb4?si=ychy_OVb_b_ZsKIQ